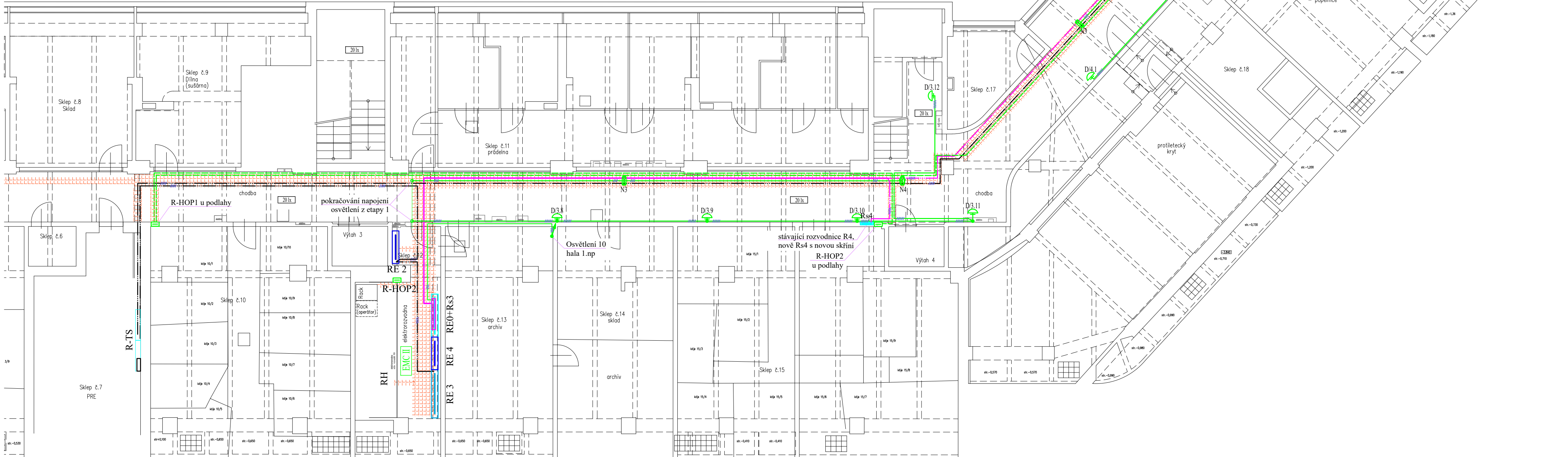



Vodiče HOP:  
přívod do R-HOP1 z TS - FeZn 30x4 mm²  
přívody do R-HOP2:  
sekce 1 - CY 50 mm²  
sekce 2 - CY 50 mm²  
sekce 3 - CY 50 mm²  
sekce 4 - CY 50 mm²  
sekce 5 - CY 50 mm²  
rozvaděče RE 0,2,3,4 - CY 70 mm²  
rozvad. bytů / nebytů - CY 16 mm²

kabely PRE, pro rozvaděče:  
HDV 1 - RE1 - CYKY 3x95+50 mm²  
HDV 2 - RE0+RE4 - CYKY 3x120+70 mm²  
HDV 3 - RE2+RE3 - CYKY 3x150+70 mm²  
HDV 4 - RE5 - CYKY 3x95+50 mm²

Stáv. rozvaděč R5 se ruší. Tento bude nahrazen rozvaděčem Rs5 vestavěným v horní části elektroměrové rozvodnice RE5. Stávající kabelové zachované vývody budou prodlouženy do rozvodnice Rs5 pomocí svorek ve svorkovaci skříní / rozvaděči "Ss" o 10 MM s rozvaděčovými řadovými svorkami do 4 mm², osazené na místě stávajícího rozvaděče R5. Rozvaděč se uvažuje v min. krytí IP43.



Poznámka:  
Provozní soustava: 3 + PE + N, 50Hz~, 400/230V, TN - S  
ovládání: 1 + PE + N, 50Hz~, 230V, TN - S  
Ochrana před nebezpečným dotykovým napětím je navržena automatickým odpojením od zdroje, ochranným pospojováním a proudovými chrániči.

VYPRACOVAL	<b>Josef OTTL</b> projekty elektro, IČO: 70046603 ppor. Příhody 1687, 25801 Vlašim ottl.elprojekty@email.cz +420 724 149 405		ZODP. PROJEKTANT	H.I.P.	 <div>FILIP NEHONSKÝ PROJEKČNÍ KANCELÁŘ  Randova 3205 / 2 Praha 5 - Smíchov Tel: 777 102 252</div>		
Josef Ottl			Zdeněk Pýcha	Ing. F.Nehonský			
724 149 405			724 229 242	777 102 252			
INVESTOR		Městská část Praha 6, odbor správy majetku zastoupený SNEO a.s.					
ADRESA INVESTORA		Čs. armády 601/23, Praha 6					
MÍSTO STAVBY		nám. Svobody 728/1, Praha 6	KATASTR	Bubeneč	ARCH. ČÍSLO	047-19/OTTL	
STAVBA						STAD. PROJ.	DPS
VÝMĚNA VÝTAHŮ SKLENĚNÉHO PALÁCE						DATUM	03.2021
						STAVEBNÍ SOUBOR - S.3	
D1.4.5.SILNOPROUDÁ ELEKTROTECHNIKA						FORMÁT	4xA4
NÁZEV VÝKRESU						MĚŘÍTKO	1:100
						ELEKTROINSTALACE 1.PP	
						ČÍSLO VÝKRESU	D1.4.5-S.3 E02